

UWAGI :
Na czas prowadzenia robót dekarских należy wykonać zabezpieczenia dachu przed opadami atmosferycznymi.

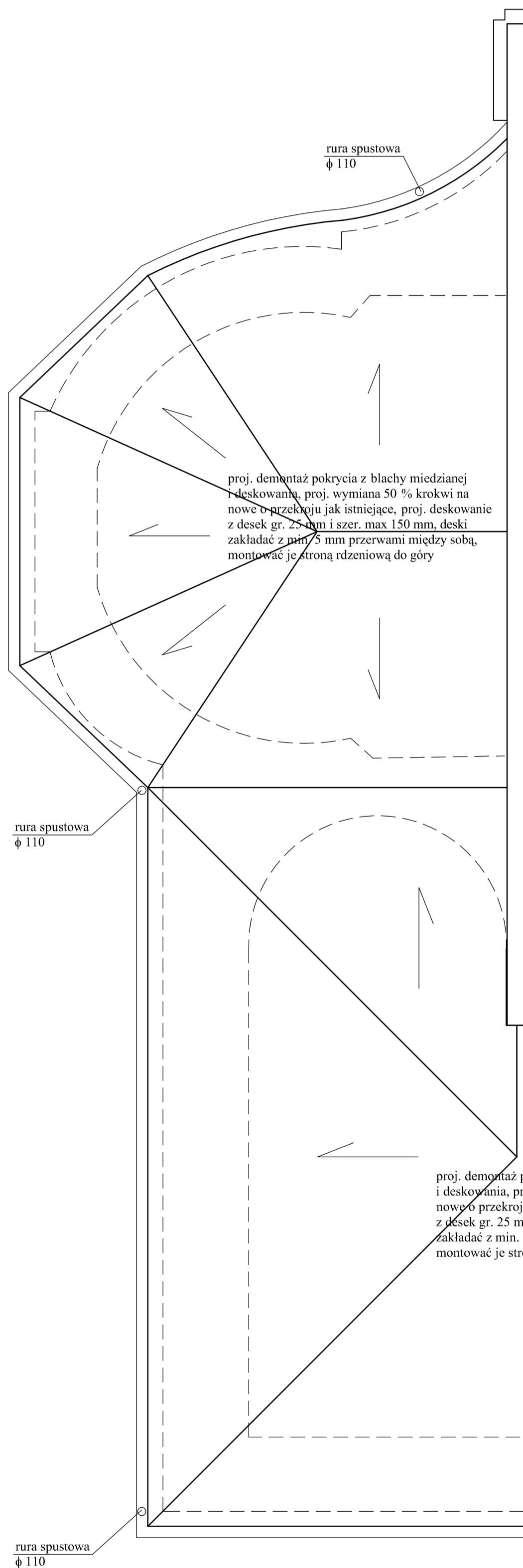
Po zdjęciu pokrycia dachowego projektuje się impregnację całej istniejącej więźby dachowej przeciwniowo, przeciwgrzybem i owadom, poprzez malowanie np. środkiem Fobos M 4. Elementy porażone owadami lub lekko uszkodzone (lekko spróchniałe) należy wcześniej powierzchniowo ociosać i pomalować środkiem zwalczającym owady Hylotoxem Q.
Elementy więźby zbutwiałe i mocno porażone szkodnikami drewna należy wymienić na nowe o analogicznym, jak istniejące elementy przekroju.

Wszystkie nowe elementy drewniane w budowywać już jako zaimpregnowane przeciw grzybom i owadom oraz przeciwniowo do stopnia NRO.

Poza belkami pokazanymi na niniejszym rysunku wymiany na nowe będą wymagały murłaty, które są obecnie zasypane gruzem. Po odsłonięciu poddasza (po zdjęciu starego pokrycia dachowego) należy wezwać projektanta, aby dokonać ponownego przeglądu całej więźby.

Drewniane ścigi wiaźarów rozporowych - belki stropowe o przekroju 29 x 28 cm, należy ociosać z wierzchniej warstwy (spróchniałej i porażonej drewnojadami). Następnie pomalować środkiem zwalczającym owady (Hylotoxem Q) i dalej zaimpregnować przeciw grzybom, owadom i ppoż., poprzez malowanie np. Fobosem M 4. W przypadku gdyby przekrój belki po jej ociosaniu był mniejszy niż 25 x 25 cm do jej boku dokreślić nową belkę o przekroju 12 x 26 cm. Wykonać wg szczegółu " C ".

Szczegóły połączeń nie pokazane na niniejszym rysunku wykonać jako tradycyjne połączenia ciesielskie.

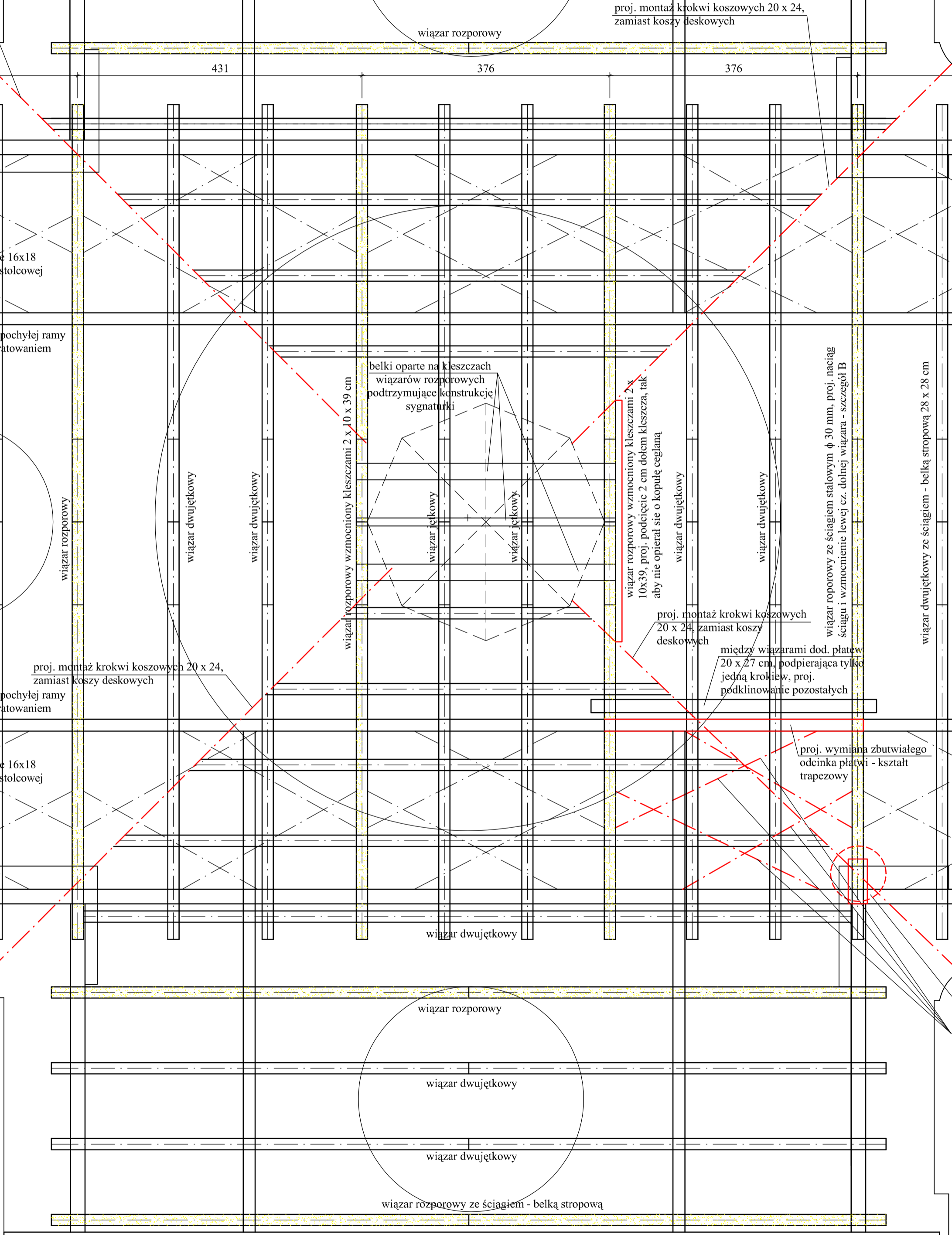


proj. montaż krokwi kosowych 20 x 24, zamiast koszy deskowych

proj. montaż krokwi kosowych 20 x 24, zamiast koszy deskowych

proj. montaż krokwi kosowych 20 x 24, zamiast koszy deskowych

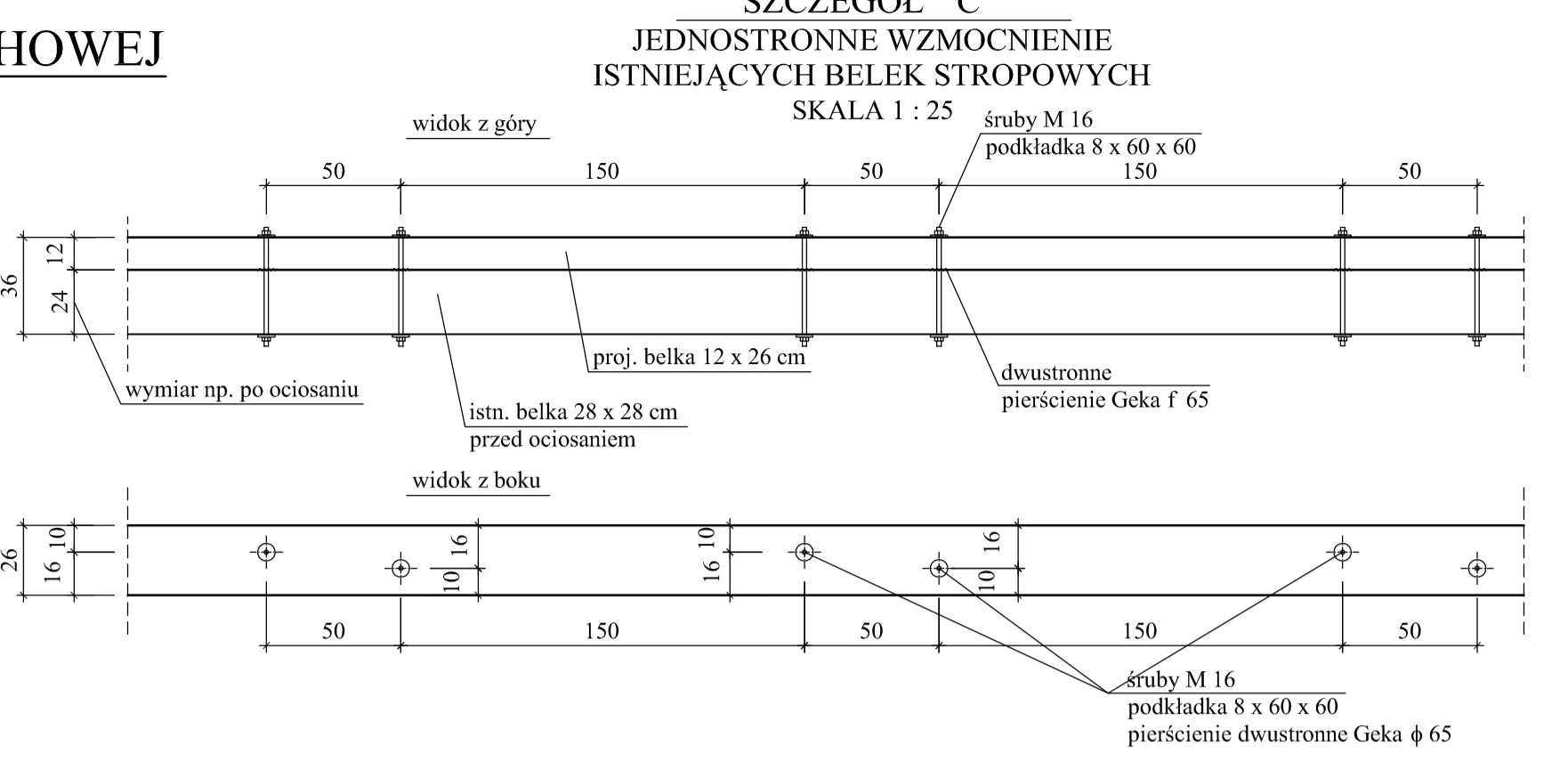
proj. demontaż pokrycia z blachy miedzianej i deskowania, proj. wymiana 50 % krokwi na nowe o przekroju jak istniejące, proj. deskowanie z desek gr. 25 mm i szer. max 150 mm, deski zakładać z min. 5 mm przerwaniami między sobą, montować je stroną rzeźniową do góry



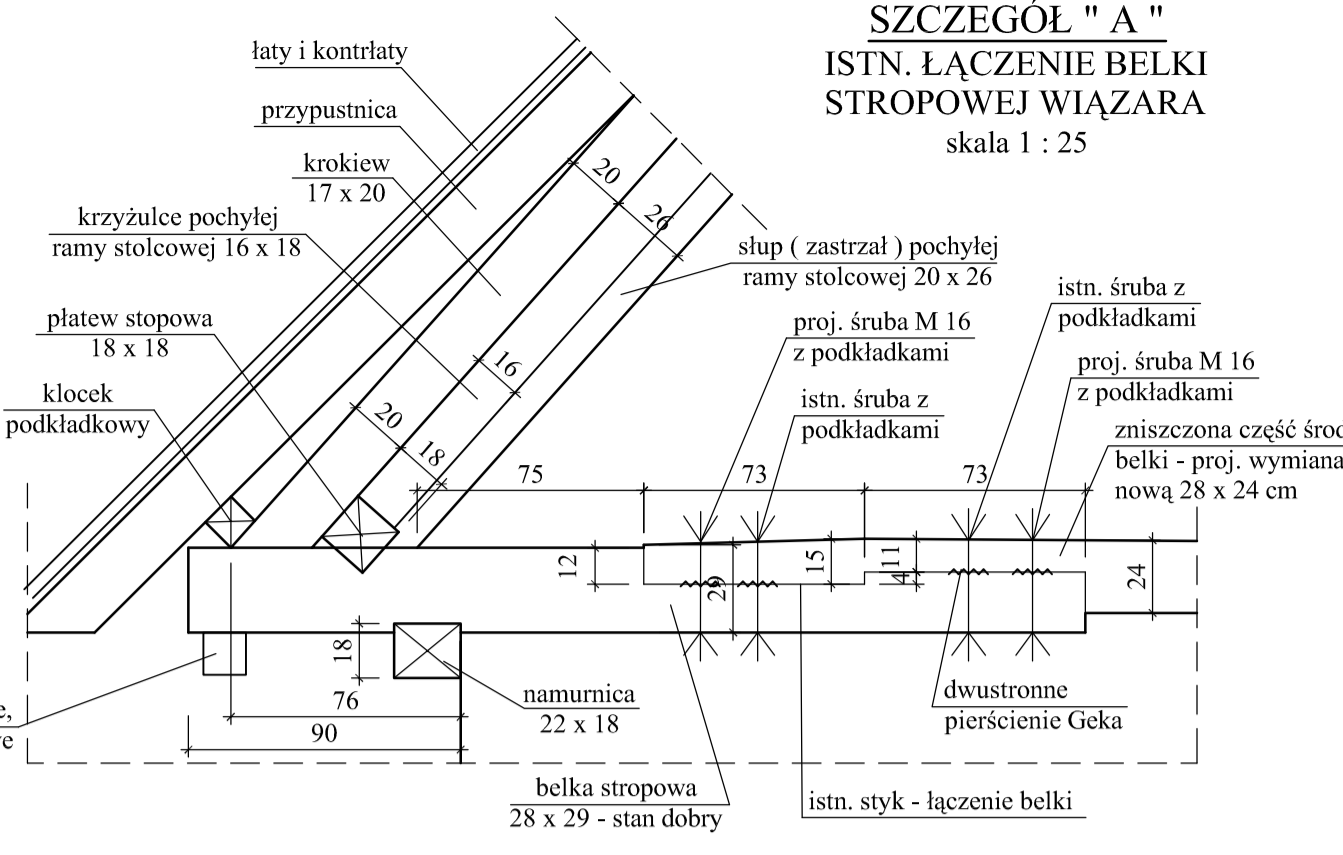
dołem rozwarzyć styk pomiędzy krokwią i zastrzałem, proj. skrócenie 3 śrubami M 16 mm

szczegół "B"

RZUT WIĘZBY DACHOWEJ

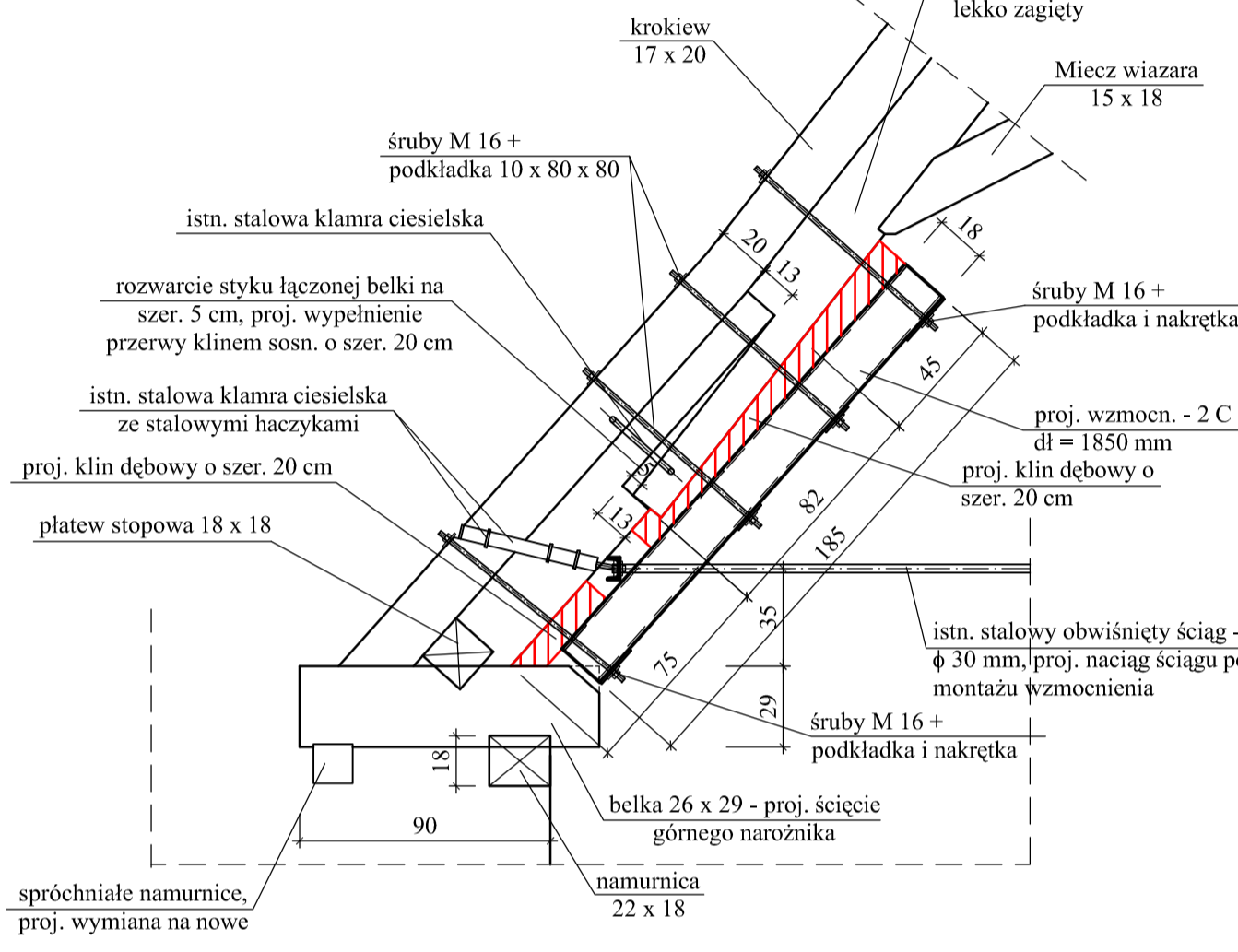


SZCZEGÓL " C "
JEDNOSTRONNE WZMOCNIENIE
ISTNIEJĄCYCH BELEK STROPOWYCH
SKALA 1 : 25

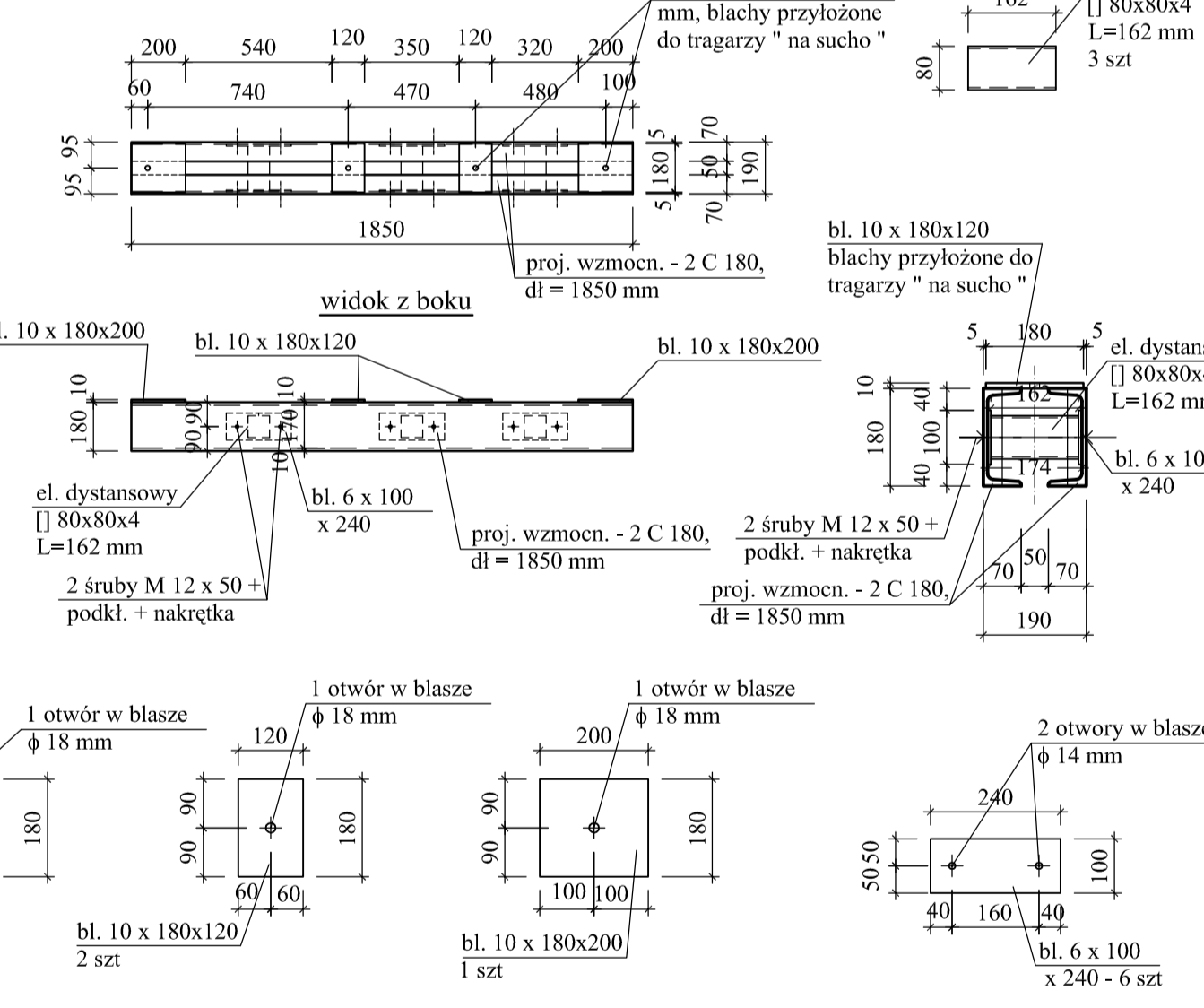


SZCZEGÓL " A "
ISTN. ŁĄCZENIE BELKI
STROPOWEJ WIĄZARA
skala 1 : 25

SZCZEGÓL " B "
NAPRAWA USZKODZONEGO STYKU
BELKI WIĄZARA ROZPOROWEGO
skala 1 : 25



Proj. wzmocnienie wiaźara 1 : 25
wymiar w " mm " - widok z góry



DREWNO KLASY min. C 27

PRACE ZWIĄZANE Z REMONTEM WIĘZBY DACHOWEJ :

- demontaż istniejącego pokrycia dachowego z dachówki karpiołki wraz z akcesoriami dekarскими, rynnami, rurami spustowymi, instalacją odgromową i latarni ;
- na czas remontu prowizoryczne zabezpieczenie folią, więźby dachowej, przed opadami atmosferycznymi ;
- wzmocnienie wskazanych uszkodzonych drewnianych belek więźby dachowej ;
- wymiana zniszczonych belek więźby dachowej na nowe o analogicznym jak stare przekrojach. Nowe belki muszą być zaimpregnowane przeciwniowo, przeciw grzybom i owadom do stopnia NRO ;
- impregnacja całej więźby dachowej przeciw grzybom, owadom i przeciwniowo poprzez malowanie np. Fobosem M 4 ;
- prostowanie istniejących krokwi przez przybicie dwustronnych bocznych nadbitek z krawędziaków o przekroju 4,5 x 16 cm ;
- uszuwanie luzów w istn. połączeniach elementów drewnianych za pomocą kompozycji żywic np. preparatem żywicznym z trocinami PU-Holzersatzmasse Set firmy Remmers wraz z jego podkładem gruntującym ;
- montaż wysokoparoprzepuszczalnej membrany dachowej (o paroprzepuszczalności > 1200 g/m² doba) ;
- montaż nowych kontrłat (2 x 5 x 25 cm) i montaż łat (6 x 4 x 4 cm).

LEGENDA :

- ISTNIEJĄCE ELEMENTY WIĘZBY DREWNIANEJ - BEZ ZMIAN
- ISTNIEJĄCE DREWNIANE WIĄZARY ROZPOROWE, DWUJĘTKOWE Z DWOMA POCHYŁYMI RAMAMI STOLCOWYMI
- PROJEKTOWANE WZMOCNIENIE WIĄZARÓW ROZPOROWYCH
- ISTNIEJĄCE ELEMENTY WIĘZBY DO TRWAŁEGO USUNIĘCIA
- NOWOPROJEKTOWANE DODATKOWE ELEMENTY WIĘZBY LUB PROJEKTOWANA WYMIANA ISTN. ELEMENTÓW WIĘZBY NA NOWE

UWAGA :
JAKO GENERALNĄ ZASADĘ REMONTU I WZMOCNIENIA KONSTRUKCJI STROPU PRZYJĘTO MAKSYMALNE UTRZYMANIE ISTNIEJĄCEJ SUBSTANCJI ZABYTKOWEJ. ZATEM ZAPROJEKTOWANO ZACHOWANIE MOŻLIWIE WIELU ISTNIEJĄCYCH STARYCH ELEMENTÓW (PRZY CZĘŚCIOWYM ICH WZMOCNIENIU), A TYLKO W WYPADKACH KONIECZNYCH WYMIANĘ ICH NA NOWE.

PRACOWNIA PROJEKTOWA mgr inż. PRZEMYSŁAW SZYMANOWSKI ul. Podgórna 17, 64 - 000 Kościan BIURO : 64 - 000 Kościan, Kurza Góra , ul. Radocka 2		
OBIEKT	SANKTUARIUM MATKI BOŻEJ UCIECZKI GRZESZNIKÓW	
TEMAT	PROJEKT RENOWACJI BUDYNKU KOŚCIOŁA	
LOKALIZACJA	Wielki Zaobrzański Pl. Pielgrzymów, działki nr 70, 75 / 1 i 68	
INWESTOR	PARAFIA RZYMSKOKATOLICKA pw. Św. WOJCIECHA KASZCZOR, ul. Cysterska 4, 64 - 234 Przemęt	
TEMAT / SKALA	RZUT WIĘZBY DACHOWEJ - PROJ. PRACE REMONTOWE WIĘZBY DACHOWEJ	1:50
PROJEKT WIODĄCY	mgr inż. PRZEMYSŁAW SZYMANOWSKI upr. bud. proj. wyk. w specjalności konstrukcyjno - budowlanej nr 1650 / 94 / Lo, upr. konstr. zabytków nr 5 / 1998	
PROJEKTANT	mgr inż. JUSTYNA ODWAJANA - URBANIAK upr. bud. proj. wyk. w specjalności konstrukcyjno - budowlanej nr WKP0056/PWOK13	
DATA / NR RYS.	MARZEC - MAJ 2015 r	3